

Масштаб 1:19 000

Используемые условные знаки и обозначения:

- Граница объекта
- Характерная точка объекта
- Граница населенного пункта, сведения о которой внесены в ЕГРН
- Номер границы населенного пункта, муниципального образования, сведения о которой внесены в ЕГРН
- Граница кадастрового квартала, сведения о которой внесены в ЕГРН
- Номер кадастрового квартала
- Граница земельного участка, сведения о которой внесены в ЕГРН
- Номер земельного участка, сведения о котором внесены в ЕГРН

Подпись _____ Дата « 13 » сентября 20 22 г.

Место для оттиска печати (при наличии) лица, составившего описание местоположения границ объекта



Масштаб 1:1 000

Используемые условные знаки и обозначения:

- Граница объекта
- Характерная точка объекта
- Граница населенного пункта, сведения о которой внесены в ЕГРН
- Номер границы населенного пункта, муниципального образования, сведения о которой внесены в ЕГРН
- Граница кадастрового квартала, сведения о которой внесены в ЕГРН
- Номер кадастрового квартала
- Граница земельного участка, сведения о которой внесены в ЕГРН
- Номер земельного участка, сведения о котором внесены в ЕГРН

Подпись: _____ Дата « 13 » сентября 20 22 г.

Место для оттиска печати (подпись) лица, составившего описание местоположения границ объекта

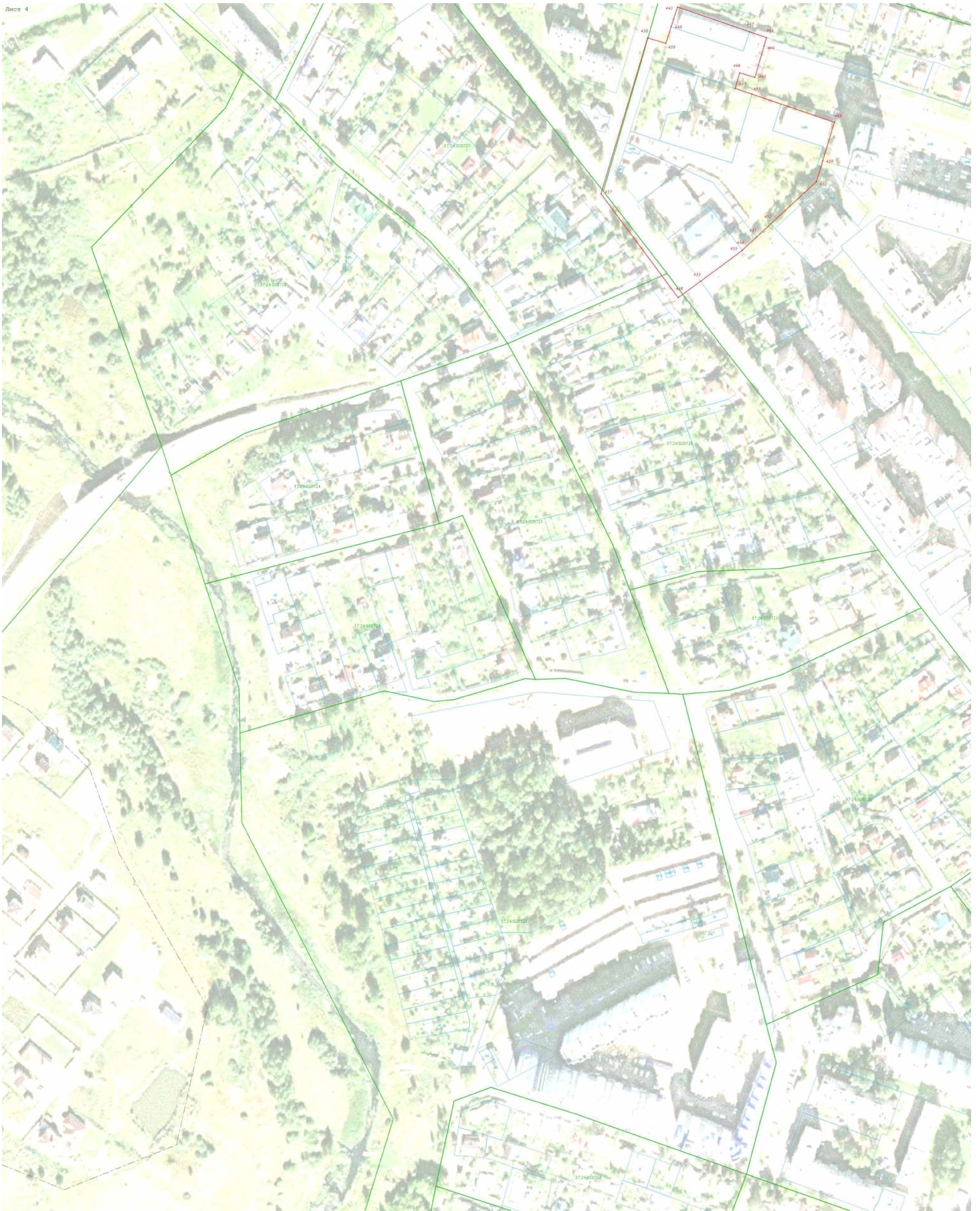




Место для оттиска печати (при наличии) лица, составившего описание местоположения границ объекта



Место для оттиска печати (при наличии) лица, составившего описание местоположения границ объекта



Используемые условные знаки и обозначения:

- Использование условных явлык и обозначений:
- Граница объекта
 - Характерная точка объекта
 - Граница наслеленного пункта, сведения о которой внесены в ЕГРН
 - Номер границы наслеленного пункта, муниципального образования, сведения о которой внесены в ЕГРН
 - Граница кадастрового квартала, сведения о которой внесены в ЕГРН
 - Номер кадастрового квартала
 - Граница земельного участка, сведения о которой внесены в ЕГРН
 - Номер земельного участка, сведения о котором внесены в ЕГРН

Подпись _____ Дата « 13 » сентября 20 22 г.

Место для оттиска печати (при наличии) лица, составившего описание местоположения границ объекта



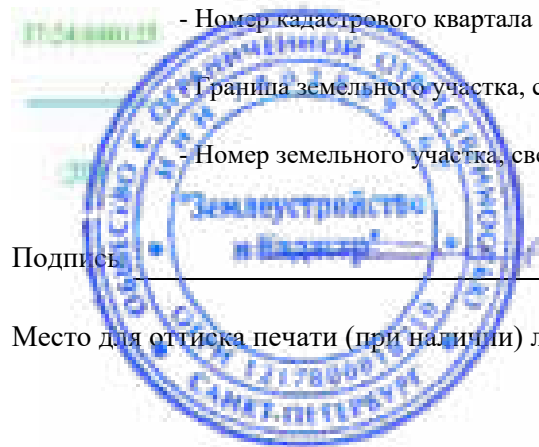
Машиштаб 1:1 000

Используемые условные знаки и обозначения:

- Построение плана участка и его обоснование.
- Граница объекта
 - Характерная точка объекта
 - Граница населенного пункта, сведения о которой внесены в ЕГРН
 - Номер границы населенного пункта, муниципального образования, сведения о которой внесены в ЕГРН
 - Граница кадастрового квартала, сведения о которой внесены в ЕГРН
 - Номер кадастрового квартала
 - Граница земельного участка, сведения о которой внесены в ЕГРН
 - Номер земельного участка, сведения о котором внесены в ЕГРН

Подпись: _____ Дата « 13 » сентября 20 22 г.

Место для оттиска печати (при наличии) лица, составившего описание местоположения границ объекта



Место для оттиска печати (при наличии) лица, составившего описание местоположения границ объекта



- Граница объекта

- Характерная точка объекта

- Граница населенного пункта, сведения о которой внесены в ЕГРН
- Номер границы населенного пункта, муниципального образования, сведения о которой внесены в ЕГРН
- Граница кадастрового квартала, сведения о которой внесены в ЕГРН

- Номер кадастрового квартала
- Граница земельного участка, сведения о которой внесены в ЕГРН
- Номер земельного участка, сведения о котором внесены в ЕГРН

Подпись _____ Дата « 13 » сентября 20 22 г.

Место для оттиска печати (при наличии) лица, составившего описание местоположения границ объекта



- Граница объекта
 - Характерная точка объекта
 - Граница населенного пункта, сведения о которой внесены в ЕГРН
 - Номер границ населенного пункта, муниципального образования, сведения о которой внесены в ЕГРН
 - Граница кадастрового квартала, сведения о которой внесены в ЕГРН
 - Номер кадастрового квартала
 - Граница земельного участка, сведения о которой внесены в ЕГРН
 - Номер земельного участка, сведения о котором внесены в ЕГРН

Подпись: _____ Дата « 13 » сентября 20 22 г.

Место для оттиска печати (при наличии) лица, составившего описание местоположения границ объекта



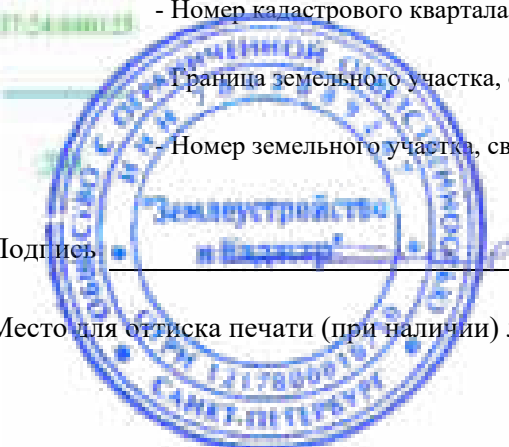
Масштаб 1:1 000

Используемые условные знаки и обозначения:

- Граница объекта
- Характерная точка объекта
- Граница населенного пункта, сведения о которой внесены в ЕГРН
- Номер границы населенного пункта, муниципального образования, сведения о которой внесены в ЕГРН
- Граница кадастрового квартала, сведения о которой внесены в ЕГРН
- Номер кадастрового квартала
- Граница земельного участка, сведения о которой внесены в ЕГРН
- Номер земельного участка, сведения о котором внесены в ЕГРН

Подпись: _____ Дата « 13 » сентября 20 22 г.

Место для печати (при наличии) лица, составившего описание местоположения границ объекта



Лист 10



Масштаб 1:1 000

Используемые условные знаки и обозначения:

- Граница объекта
- Характерная точка объекта
- Граница населенного пункта, сведения о которой внесены в ЕГРН
- Номер границы населенного пункта, муниципального образования, сведения о которой внесены в ЕГРН
- Граница кадастрового квартала, сведения о которой внесены в ЕГРН
- Номер кадастрового квартала
- Граница земельного участка, сведения о которой внесены в ЕГРН
- Номер земельного участка, сведения о котором внесены в ЕГРН

Подпись: _____ Дата « 13 » сентября 20 22 г.

Место для печати (подпись) лица, составившего описание местоположения границ объекта



Лист 11



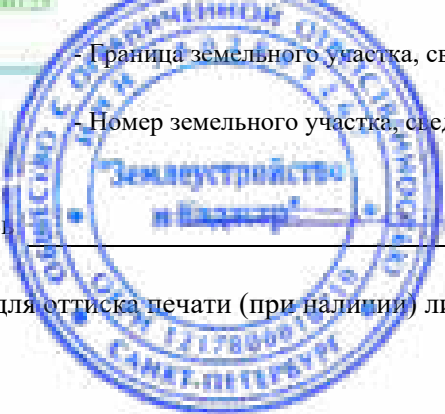
Масштаб 1:1 000

Используемые условные знаки и обозначения:

- Граница объекта
- Характерная точка объекта
- Граница населенного пункта, сведения о которой внесены в ЕГРН
- Номер границы населенного пункта, муниципального образования, сведения о которой внесены в ЕГРН
- Граница кадастрового квартала, сведения о которой внесены в ЕГРН
- Номер кадастрового квартала
- Граница земельного участка, сведения о которой внесены в ЕГРН
- Номер земельного участка, сведения о котором внесены в ЕГРН

Подпись _____ Дата « 13 » сентября 20 22 г.

Место для отрисовки печати (при наличии) лица, составившего описание местоположения границ объекта



Лист 12



Масштаб 1:1 000

Используемые условные знаки и обозначения:

- Граница объекта
- Характерная точка объекта
- Граница населенного пункта, сведения о которой внесены в ЕГРН
- Номер границы населенного пункта, муниципального образования, сведения о которой внесены в ЕГРН
- Граница кадастрового квартала, сведения о которой внесены в ЕГРН
- Номер кадастрового квартала
- Границы земель, сведения о которой внесены в ЕГРН
- Номер земельного участка, сведения о котором внесены в ЕГРН

Подпись: _____ Дата « 13 » сентября 20 22 г.

Место для подписи (при наличии) лица, составившего описание местоположения границ объекта



Используемые условные знаки в обозначениях:

- Граница объекта
- Характерная точка объекта
- Граница населенного пункта, сведения о которой внесены в ЕГРН
- Номер границы населенного пункта, муниципального образования, сведения о которой внесены в ЕГРН
- Граница кадастрового квартала, сведения о которой внесены в ЕГРН
- Номер кадастрового квартала
- Граница земельного участка, сведения о которой внесены в ЕГРН
- Номер земельного участка, сведения о котором внесены в ЕГРН

Подпись _____ Дата « 13 » сентября 20 22 г.

Место для удостоверения (подписи) лица, составившего описание местоположения границ объекта

Лист 14



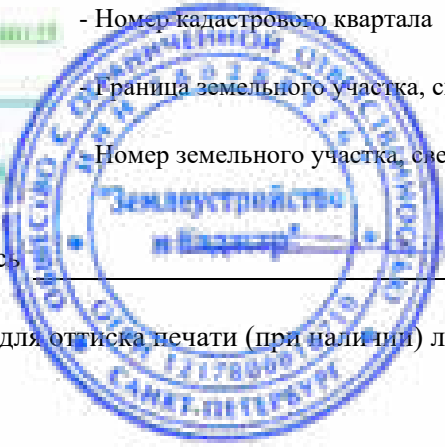
Масштаб 1:1 000

Используемые условные знаки и обозначения:

- Граница объекта
- Характерная точка объекта
- Граница населенного пункта, сведения о которой внесены в ЕГРН
- Номер границы населенного пункта, муниципального образования, сведения о которой внесены в ЕГРН
- Граница кадастрового квартала, сведения о которой внесены в ЕГРН
- Номер кадастрового квартала
- Границы земель, сведения о которой внесены в ЕГРН
- Номер земельного участка, сведения о котором внесены в ЕГРН

Подпись: _____ Дата « 13 » сентября 20 22 г.

Место для подписи (при наличии) лица, составившего описание местоположения границ объекта





Используемые условные знаки и обозначения:

- Граница объекта
- Характерная точка объекта
- Граница населенного пункта, сведения о которой внесены в ЕГРН
- Номер границы населенного пункта, муниципального образования, сведения о которой внесены в ЕГРН
- Граница кадастрового квартала, сведения о которой внесены в ЕГРН
- Номер земельного участка
- Граница земельного участка, сведения о которой внесены в ЕГРН
- Номер земельного участка, сведения о котором внесены в ЕГРН

Подпись: _____ Дата « 13 » сентября 20 22 г.

Место для оттиска печати (при наличии) лица, составившего описание местоположения границ объекта



Масштаб 1:1 000

— Граница объекта

— Характерная точка объекта

37.01.01 - Номер границы населенного пункта, муниципального образования, сведения о которой внесены в ЕГРН

- Граница кадастрового квартала, сведения о которой внесены в ЕГРН
- Номер кадастрового квартала

- Номер земельного участка, сведения о котором внесены в ЕГРН

Подпись: _____ Дата « 13 » сентября 20 22 г.

Место для оттиска печати (при наличии) лица, составившего описание местоположения границ объекта

Лист 17



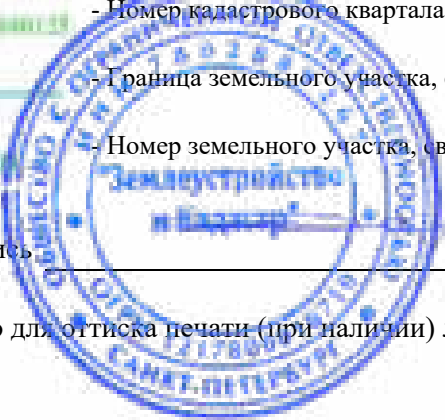
Масштаб 1:1 000

Используемые условные знаки и обозначения:

- Граница объекта
- Характерная точка объекта
- Граница населенного пункта, сведения о которой внесены в ЕГРН
- Номер границы населенного пункта, муниципального образования, сведения о которой внесены в ЕГРН
- Граница кадастрового квартала, сведения о которой внесены в ЕГРН
- Номер кадастрового квартала
- Граница земельного участка, сведения о которой внесены в ЕГРН
- Номер земельного участка, сведения о котором внесены в ЕГРН

Подпись: _____ Дата « 13 » сентября 20 22 г.

Место для отиска печати (при наличии) лица, составившего описание местоположения границ объекта



Лист 18



Масштаб 1:1 000

Используемые условные знаки и обозначения:

- Граница объекта
- Характерная точка объекта
- Граница населенного пункта, сведения о которой внесены в ЕГРН
- Номер границы населенного пункта, муниципального образования, сведения о которой внесены в ЕГРН
- Граница кадастрового квартала, сведения о которой внесены в ЕГРН
- Номер кадастрового квартала
- Граница земельного участка, сведения о которой внесены в ЕГРН
- Номер земельного участка, сведения о котором внесены в ЕГРН

Подпись: _____ Дата « 13 » сентября 20 22 г.

Место для отрыва печати (при наличии) лица, составившего описание местоположения границ объекта





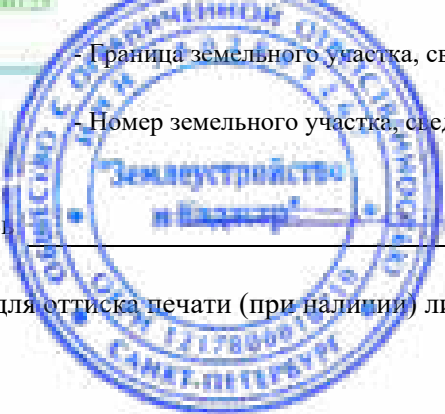
Масштаб 1:1 000

Используемые условные знаки и обозначения:

- Граница объекта
- Характерная точка объекта
- Граница населенного пункта, сведения о которой внесены в ЕГРН
- Номер границы населенного пункта, муниципального образования, сведения о которой внесены в ЕГРН
- Граница кадастрового квартала, сведения о которой внесены в ЕГРН
- Номер кадастрового квартала
- Граница земельного участка, сведения о которой внесены в ЕГРН
- Номер земельного участка, сведения о котором внесены в ЕГРН

Подпись _____ Дата « 13 » сентября 20 22 г.

Место для отрисовки печати (при наличии) лица, составившего описание местоположения границ объекта





Место для оттиска печати (при наличии) лица, составившего описание местоположения границ объекта



Машиштаб 1:1 000

Используемые условные знаки и обозначения:

- Граница объекта
 - Характерная точка объекта
 - Граница населенного пункта, сведения о которой внесены в ЕГРН
 - Номер границы населенного пункта, муниципального образования, сведения о которой внесены в ЕГРН
 - Граница кадастрового квартала, сведения о которой внесены в ЕГРН
 - Номер кадастрового квартала
 - Граница земельного участка, сведения о которой внесены в ЕГРН
 - Номер земельного участка, сведения о котором внесены в ЕГРН

Подпись _____ Дата « 13 » сентября 20 22 г.

Место для оттиска печати (при наличии) лица, составившего описание местоположения границ объекта



Используемые условные знаки и обозначения:

- Граница объекта
- Характерная точка объекта
- Граница населенного пункта, сведения о которой внесены в ЕГРН
- Номер границы населенного пункта, муниципального образования, сведения о которой внесены в ЕГРН
- Граница кадастрового квартала, сведения о которой внесены в ЕГРН
- Номер кадастрового квартала
- Граница земельного участка, сведения о которой внесены в ЕГРН
- Номер земельного участка, сведения о котором внесены в ЕГРН

Подпись: _____ Дата: « 13 » сентября 20 22 г.

Место для печати (подпись) лица, составившего описание местоположения границ объекта



Используемые условные знаки и обозначения:

- Подпись _____ Дата « 13 » сентября 20 22 г.

Место для оттиска печати (при наличии) лица, составившего описание местоположения границ объекта



Масштаб 1:1 000

Используемые условные знаки и обозначения:

- Граница объекта
- Характерная точка объекта
- Граница населенного пункта, сведения о которой внесены в ЕГРН
- Номер границы населенного пункта, муниципального образования, сведения о которой внесены в ЕГРН
- Граница кадастрового квартала, сведения о которой внесены в ЕГРН
- Номер кадастрового квартала
- Граница земельного участка, сведения о которой внесены в ЕГРН
- Номер земельного участка, сведения о котором внесены в ЕГРН

Подпись: _____ Дата « 13 » сентября 20 22 г.

Место для оттиска печати (подпись) лица, составившего описание местоположения границ объекта





Универсальная теория объектов

0000-0001-9100-4000

- Нормативное крепление

Сведения о статусе публикации, связанная с которой присутствует в EURL

.....

Подпись: _____ Дата « 13 » сентября 20 22 г.

Место для отнесения печати (при наличии) лица, составившего описание местоположения границ объекта



Масштаб 1:1 000

Используемые условные знаки и обозначения:

- Граница объекта
- Характерная точка объекта
- Граница населенного пункта, сведения о которой внесены в ЕГРН
- Номер границы населенного пункта, муниципального образования, сведения о которой внесены в ЕГРН
- Граница кадастрового квартала, сведения о которой внесены в ЕГРН
- Номер кадастрового квартала
- Граница земельного участка, сведения о которой внесены в ЕГРН
- Номер земельного участка, сведения о котором внесены в ЕГРН

Подпись: _____ Дата « 13 » сентября 20 22 г.

Место для от руки печати (прислал) лица, составившего описание местоположения границ объекта



Используемые условные знаки и обозначения:

- Построение плана земельного участка и его изображения.
- Граница объекта
 - Характерная точка объекта
 - Граница населенного пункта, сведения о которой внесены в ЕГРН
 - Номер границ населенного пункта, муниципального образования, сведения о которой внесены в ЕГРН
 - Граница кадастрового квартала, сведения о которой внесены в ЕГРН
 - Номер земельного участка, сведения о котором внесены в ЕГРН
 - Граница земельного участка, сведения о которой внесены в ЕГРН
 - Номер земельного участка, сведения о котором внесены в ЕГРН

Подпись _____ Дата « 13 » сентября 20 22 г.

Место для оттиска печати (при наличии) лица, составившего описание местоположения границ объекта

Лист 28



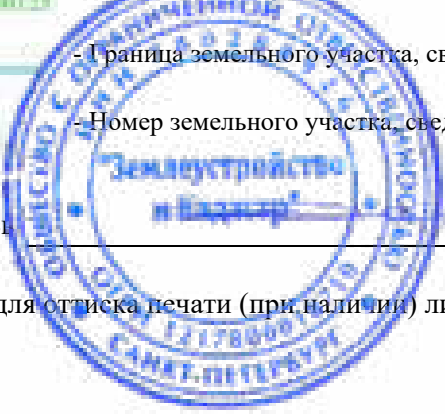
Масштаб 1:1 000

Используемые условные знаки и обозначения:

- Граница объекта
- Характерная точка объекта
- Граница населенного пункта, сведения о которой внесены в ЕГРН
- Номер границы населенного пункта, муниципального образования, сведения о которой внесены в ЕГРН
- Граница кадастрового квартала, сведения о которой внесены в ЕГРН
- Номер кадастрового квартала
- Граница земельного участка, сведения о которой внесены в ЕГРН
- Номер земельного участка, сведения о котором внесены в ЕГРН

Подпись _____ Дата « 13 » сентября 20 22 г.

Место для оттиска печати (прислать) лица, составившего описание местоположения границ объекта





Место для оттиска печати (при наличии) лица, составившего описание местоположения границ объекта



Лист 30



Масштаб 1:1 000

Используемые условные знаки и обозначения:

- Граница объекта
- Характерная точка объекта
- Граница населенного пункта, сведения о которой внесены в ЕГРН
- Номер границы населенного пункта, муниципального образования, сведения о которой внесены в ЕГРН
- Граница кадастрового квартала, сведения о которой внесены в ЕГРН
- Номер кадастрового квартала
- Граница земельного участка, сведения о которой внесены в ЕГРН
- Номер земельного участка, сведения о котором внесены в ЕГРН

Подпись _____ Дата « 13 » сентября 20 22 г.

Место для отрывка печати (прислать) лица, составившего описание местоположения границ объекта





- Граница объекта

Уровневая зона обьекта

* **Алгоритмизация** - процесс разработки алгоритма

- Граница населенного пункта, сведения о которой внесены в ЕГРН

- Номер границы населенного пункта, муниципального образования, сведения о которой внесены в ЕГРН

* Граница кадастрового квартала, сведения о которой внесены в ЕГРН

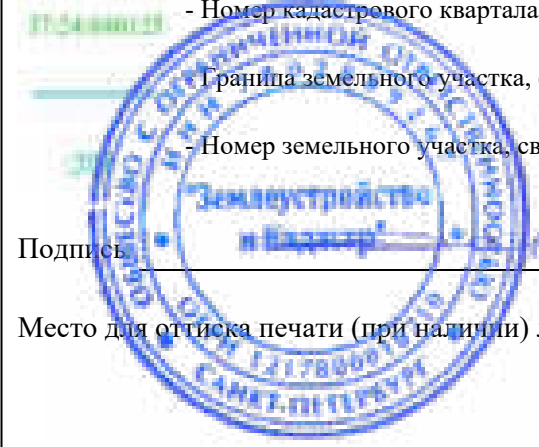
1. <http://www.rosstat.gov.ru>

- Номер кадастрового квартала

Граница земельного участка, сведения о которой внесены в ЕГРН

Подпись: _____ Дата « 13 » сентября 20 22 г.

Место для оттиска печати (при наличии) лица, составившего описание местоположения границ объекта



Лист 32



Масштаб 1:1 000

Используемые условные знаки и обозначения:

- Граница объекта
- Характерная точка объекта
- Граница населенного пункта, сведения о которой внесены в ЕГРН
- Номер границы населенного пункта, муниципального образования, сведения о которой внесены в ЕГРН
- Граница кадастрового квартала, сведения о которой внесены в ЕГРН
- Граница земельного участка, сведения о которой внесены в ЕГРН
- Номер земельного участка, сведения о котором внесены в ЕГРН
- Номер кадастрового квартала, сведения о котором внесены в ЕГРН

Подпись: _____ Дата « 13 » сентября 20 22 г.

Место для оттиска печати (при наличии) лица, составившего описание местоположения границ объекта





Масштаб 1:1 000

Используемые условные знаки и обозначения:

- Граница объекта
- Характерная точка объекта
- Граница населенного пункта, сведения о которой внесены в ЕГРН
- Номер границы населенного пункта, муниципального образования, сведения о которой внесены в ЕГРН
- Граница кадастрового квартала, сведения о которой внесены в ЕГРН
- Номер кадастрового квартала
- Граница земельного участка, сведения о которой внесены в ЕГРН
- Номер земельного участка, сведения о котором внесены в ЕГРН

Подпись _____ Дата « 13 » сентября 20 22 г.

Место для отрыва листа (при наличии) лица, составившего описание местоположения границ объекта



Лист 34



Масштаб 1:1 000

Используемые условные знаки и обозначения:

- Граница объекта
- Характерная точка объекта
- Граница населенного пункта, сведения о которой внесены в ЕГРН
- Номер границы населенного пункта, муниципального образования, сведения о которой внесены в ЕГРН
- Граница кадастрового квартала, сведения о которой внесены в ЕГРН
- Номер кадастрового квартала
- Граница земельного участка, сведения о которой внесены в ЕГРН
- Номер земельного участка, сведения о котором внесены в ЕГРН

Подпись _____ Дата « 13 » сентября 20 22 г.

Место для отрисовки печати (при наличии) лица, составившего описание местоположения границ объекта





- Граница объекта

Граница земельного участка,

Место для оттиска печати (при наличии) лица, составившего описание местоположения границ объекта

Место для оттиска печати (при наличии) лица, составившего описание местоположения границ объекта



- Граница объекта

- Характерная точка объекта

Figure 1

- Граница населенного пункта, сведения о которой внесены в ЕД РН

- Номер границы населенного пункта, муниципального образования, сведения о которой внесены в ЕГРН

ES	W	ESW
----	---	-----

- Граница кадастрового квартала

- Номер кадастрового квартала

Подпись _____ Дата « 13 » сентября 20 22 г.

Место для оттиска печати (при наличии) лица, составившего описание местоположения границ объекта

Лист 37



Масштаб 1:1 000

Используемые условные знаки и обозначения:

- Граница объекта
- Характерная точка объекта
- Граница населенного пункта, сведения о которой внесены в ЕГРН
- Номер границы населенного пункта, муниципального образования, сведения о которой внесены в ЕГРН
- Граница кадастрового квартала, сведения о которой внесены в ЕГРН
- Номер кадастрового квартала
- Граница земельного участка, сведения о которой внесены в ЕГРН
- Номер земельного участка, сведения о котором внесены в ЕГРН

Подпись: _____ Дата « 13 » сентября 20 22 г.

Место для печати лица (при наличии) лица, составившего описание местоположения границ объекта



Масштаб 1:1 000

Используемые условные знаки и обозначения:

- Граница объекта
- Характерная точка объекта
- Граница населенного пункта, сведения о которой внесены в ЕГРН
- Номер границы населенного пункта, муниципального образования, сведения о которой внесены в ЕГРН
- Граница кадастрового квартала, сведения о которой внесены в ЕГРН
- Номер кадастрового квартала
- Граница земельного участка, сведения о которой внесены в ЕГРН
- Номер земельного участка, сведения о котором внесены в ЕГРН

Подпись: _____ Дата « 13 » сентября 20 22 г.

Место для оттиска печати (при наличии) лица, составившего описание местоположения границ объекта

Лист 39



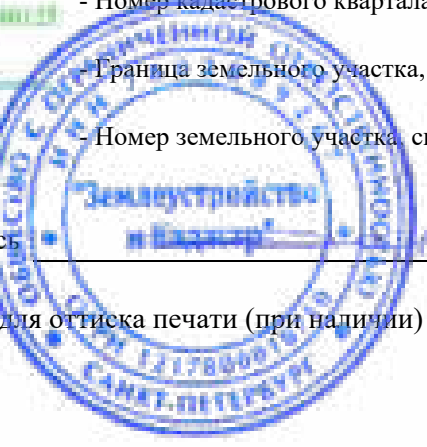
Масштаб 1:1 000

Используемые условные знаки и обозначения:

- Граница объекта
- Характерная точка объекта
- Граница населенного пункта, сведения о которой внесены в ЕГРН
- Номер границы населенного пункта, муниципального образования, сведения о которой внесены в ЕГРН
- Граница кадастрового квартала, сведения о которой внесены в ЕГРН
- Номер кадастрового квартала
- Граница земельного участка, сведения о которой внесены в ЕГРН
- Номер земельного участка, сведения о котором внесены в ЕГРН

Подпись _____ Дата « 13 » сентября 20 22 г.

Место для оттиска печати (при наличии) лица, составившего описание местоположения границ объекта



Используемые условные знаки в обозначениях:

- Граница объекта
- Характерная точка объекта
- Граница населенного пункта, сведения о которой внесены в ЕГРН
- Номер границы населенного пункта, муниципального образования, сведения о которой внесены в ЕГРН
- Граница кадастрового квартала, сведения о которой внесены в ЕГРН
- Номер кадастрового квартала
- Граница земельного участка, сведения о которой внесены в ЕГРН
- Номер земельного участка, сведения о котором внесены в ЕГРН

Подпись _____ Дата « 13 » сентября 20 22 г.

Место и дата отправки печати (при наличии) лица, составившего описание местоположения границ объекта



Масштаб 1:1 000

Используемые условные знаки и обозначения:

- Граница объекта
- Характерная точка объекта
- Граница насаемого пункта, сведения о которой внесены в ЕГРН
- Номер граница насаемого пункта, муниципального образования, сведения о которой внесены в ЕГРН
- Граница кадастрового квартала, сведения о которой внесены в ЕГРН
- Номер кадастрового квартала
- Граница земельного участка, сведения о которой внесены в ЕГРН
- Номер земельного участка, сведения о которой внесены в ЕГРН

Дата « 13 » сентября 20 22 г.

Место для оттиска печати (подписи) лица, составившего описание местоположения границ объекта

Место для оттиска печати (подписи) лица, составившего описание местоположения границ объекта



Используемые условные знаки и обозначения:

- Граница объекта
- Характерная точка объекта
- Граница населенного пункта, сведения о которой внесены в ЕГРН
- Номер границы населенного пункта, муниципального образования, сведения о которой внесены в ЕГРН
- Граница кадастрового квартала, сведения о которой внесены в ЕГРН
- Номер кадастрового квартала
- Граница земельного участка, сведения о которой внесены в ЕГРН
- Номер земельного участка, сведения о котором внесены в ЕГРН

Подпись _____ Дата « 13 » сентября 20 22 г.

Место для отпечатка печати (при наличии) лица, составившего описание местоположения границ объекта



Машиштаб 1:1 000

- Граница объекта
- Характерная точка объекта
- Граница населенного пункта, сведения о которой внесены в ЕГРН
- Номер границы населенного пункта, муниципального образования, сведения о которой внесены в ЕГРН
- Граница кадастрового квартала, сведения о которой внесены в ЕГРН
- Номер кадастрового квартала
- Граница земельного участка, сведения о которой внесены в ЕГРН
- Номер земельного участка, сведения о котором внесены в ЕГРН

Подпись: _____ Дата « 13 » сентября 20 22 г.

Место для оттиска печати (при наличии) лица, составившего описание местоположения границ объекта

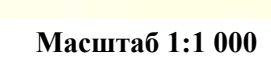


Используемые условные знаки и обозначения:

- Граница объекта
- Характерная точка объекта
- Граница насаемого пункта, сведения о которой внесены в ЕГРН
- Номер граница насаемого пункта, муниципального образования, сведения о которой внесены в ЕГРН
- Граница кадастрового квартала, сведения о которой внесены в ЕГРН
- Номер кадастрового квартала
- Граница земельного участка, сведения о которой внесены в ЕГРН
- Номер земельного участка, сведения о котором внесены в ЕГРН

Подпись: _____ Дата « 13 » сентября 20 22 г.

Место для оттиска печати (при наличии) лица, составившего описание местоположения границ объекта



Место для отписки печати (при наличии) лица, составившего описание местоположения границ объекта

Лист 46

1898

Используемые условные знаки и обозначения:

- Граница объекта
- Характерная точка объекта
- Граница населенного пункта, сведения о которой внесены в ЕГРН
- Номер границы населенного пункта, муниципального образования, сведения о которой внесены в ЕГРН
- Граница кадастрового квартала, сведения о которой внесены в ЕГРН
- Номер кадастрового квартала
- Границы земельного участка, сведения о которой внесены в ЕГРН
- Номер земельного участка, сведения о котором внесены в ЕГРН

Подпись: _____ Дата « 13 » сентября 20 22 г.

Место для оттиска печати (подпись) лица, составившего описание местоположения границ объекта

Масштаб 1:1 000



- Граница объекта

- Подпись _____ Дата « 13 » сентября 20 22 г.

Место для оттиска печати (при наличии) лица, составившего описание местоположения границ объекта



Используемые условные знаки и обозначения:

- Граница объекта
- Характерная точка объекта
- Граница населенного пункта, сведения о которой внесены в ЕГРН
- Номер границы населенного пункта, муниципального образования, сведения о которой внесены в ЕГРН
- Граница кадастрового квартала, сведения о которой внесены в ЕГРН
- Номер кадастрового квартала
- Граница земельного участка, сведения о которой внесены в ЕГРН
- Номер земельного участка, сведения о котором внесены в ЕГРН

Подпись _____ Дата « 13 » сентября 20 22 г.

Место для оттиска печати (при наличии) лица, составившего описание местоположения границ объекта

Масштаб 1:1 000



- Характерная точка объекта

- Граница кадастрового квартала, сведения о которой внесены в ЕГРН

5028 - Номер кадастрового квартала

Номер земельного участка, сведения о котором внесены в ЕГРН

Подпись _____ Дата « 13 » сентября 20 22 г.

Место для оттиска печати (при наличии) лица, составившего описание местоположения границ объекта

Лист 50



Масштаб 1:1 000

Используемые условные знаки и обозначения:

- Граница объекта
- Характерная точка объекта
- Граница населенного пункта, сведения о которой внесены в ЕГРН
- Номер границы населенного пункта, муниципального образования, сведения о которой внесены в ЕГРН
- Граница кадастрового квартала, сведения о которой внесены в ЕГРН
- Номер кадастрового квартала
- Граница земельного участка, сведения о которой внесены в ЕГРН
- Номер земельного участка, сведения о котором внесены в ЕГРН

Подпись _____ Дата « 13 » сентября 20 22 г.

Место для отпечатка печати (при наличии) лица, составившего описание местоположения границ объекта



Лист 51



Масштаб 1:1 000

Используемые условные знаки и обозначения:

- Граница объекта
- Характерная точка объекта
- Граница населенного пункта, сведения о которой внесены в ЕГРН
- Номер границы населенного пункта, муниципального образования, сведения о которой внесены в ЕГРН
- Граница кадастрового квартала, сведения о которой внесены в ЕГРН
- Номер кадастрового квартала
- Граница муниципального образования, сведения о которой внесены в ЕГРН
- Номер земельного участка, сведения о котором внесены в ЕГРН

Подпись _____ Дата « 13 » сентября 20 22 г.

Место для отрыва листа (при наличии) лица, составившего описание местоположения границ объекта



Лист 52



Масштаб 1:1 000

Используемые условные знаки и обозначения:

- Граница объекта
- Характерная точка объекта
- Граница населенного пункта, сведения о которой внесены в ЕГРН
- Номер границы населенного пункта, муниципального образования, сведения о которой внесены в ЕГРН
- Граница кадастрового квартала, сведения о которой внесены в ЕГРН
- Номер кадастрового квартала
- Граница земельного участка, сведения о которой внесены в ЕГРН
- Номер земельного участка, сведения о котором внесены в ЕГРН

Подпись _____ Дата « 13 » сентября 20 22 г.

Место для оттиска печати (при наличии) лица, составившего описание местоположения границ объекта





Место для описания печати (при наличии) лица, составившего описание местоположения границ объекта

Использование условных обозначений:

- Граница объекта
- Характерная точка объекта
- Граница населенного пункта, сведения о которой внесены в ЕГРН
- Номер границы населенного пункта, муниципального образования, сведения о которой внесены в ЕГРН
- Граница кадастрового квартала, сведения о которой внесены в ЕГРН
- Номер кадастрового квартала
- Граница земельного участка, сведения о которой внесены в ЕГРН
- Номер земельного участка, сведения о которой внесены в ЕГРН

Место для оттиска печати (при наличии) лица, составившего описание местоположения границ объекта



Используемые условные знаки и обозначения:

- 37-05-4.67) - Номер границы населенного пункта, муниципального образования
- Граница кадастрового квартала, сведения о которой внесены в ЕГРН
- 37-04-000133) - Номер кадастрового квартала
- Граница земельного участка, сведения о которой внесены в ЕГРН
- Номер земельного участка, сведения о котором внесены в ЕГРН

Место для оттиска печати (при наличии) лица, составившего описание местоположения границ объекта



Лист 57



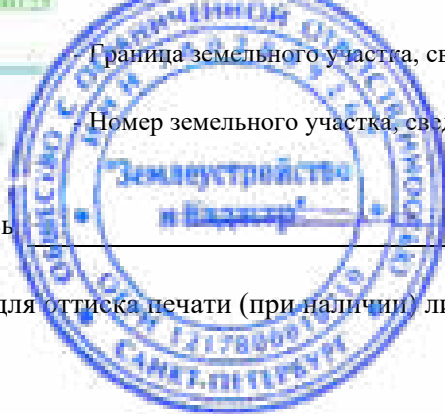
Масштаб 1:1 000

Используемые условные знаки и обозначения:

- Граница объекта
- Характерная точка объекта
- Граница населенного пункта, сведения о которой внесены в ЕГРН
- Номер границы населенного пункта, муниципального образования, сведения о которой внесены в ЕГРН
- Граница кадастрового квартала, сведения о которой внесены в ЕГРН
- Номер кадастрового квартала
- Граница земельного участка, сведения о которой внесены в ЕГРН
- Номер земельного участка, сведения о котором внесены в ЕГРН

Подпись _____ Дата « 13 » сентября 20 22 г.

Место для оттиска печати (при наличии) лица, составившего описание местоположения границ объекта





Масштаб 1:1 000

Используемые условные знаки и обозначения:

- Граница объекта
- Характерная точка объекта
- Граница населенного пункта, сведения о которой внесены в ЕГРН
- Номер границы населенного пункта, муниципального образования, сведения о которой внесены в ЕГРН
- Граница кадастрового квартала, сведения о которой внесены в ЕГРН
- Номер кадастрового квартала
- Граница земельного участка, сведения о которой внесены в ЕГРН
- Номер земельного участка, сведения о котором внесены в ЕГРН

Подпись _____ Дата « 13 » сентября 20 22 г.

Место для подписей (подлинный) лица, составившего описание местоположения границ объекта



Используемые условные знаки и обозначения:

- Граница объекта
- Характерная точка объекта
- Граница населенного пункта, сведения о которой внесены в ЕГРН
- Номер границы населенного пункта, муниципального образования, сведения о которой внесены в ЕГРН
- Граница кадастрового квартала, сведения о которой внесены в ЕГРН
- Номер кадастрового квартала
- Граница земельного участка, сведения о которой внесены в ЕГРН
- Номер земельного участка, сведения о котором внесены в ЕГРН

Подпись: _____ Дата « 13 » сентября 20 22 г.

Место для оттиска печати (при наличии) лица, составившего описание местоположения границ объекта

Лист 61



Масштаб 1:1 000

Используемые условные знаки и обозначения:

- Граница объекта
- Характерная точка объекта
- Граница населенного пункта, сведения о которой внесены в ЕГРН
- Номер границы населенного пункта, муниципального образования, сведения о которой внесены в ЕГРН
- Граница кадастрового квартала, сведения о которой внесены в ЕГРН
- Номер кадастрового квартала
- Граница земельного участка, сведения о которой внесены в ЕГРН
- Номер земельного участка, сведения о котором внесены в ЕГРН

Подпись: _____ Дата « 13 » сентября 20 22 г.

Место для печати (при наличии) лица, составившего описание местоположения границ объекта



Лист 62



Масштаб 1:1 000

Используемые условные знаки и обозначения:

- Граница объекта
- Характерная точка объекта
- Граница населенного пункта, сведения о которой внесены в ЕГРН
- Номер границы населенного пункта, муниципального образования, сведения о которой внесены в ЕГРН
- Граница кадастрового квартала, сведения о которой внесены в ЕГРН
- Номер кадастрового квартала
- Граница земельного участка, сведения о которой внесены в ЕГРН
- Номер земельного участка, сведения о котором внесены в ЕГРН

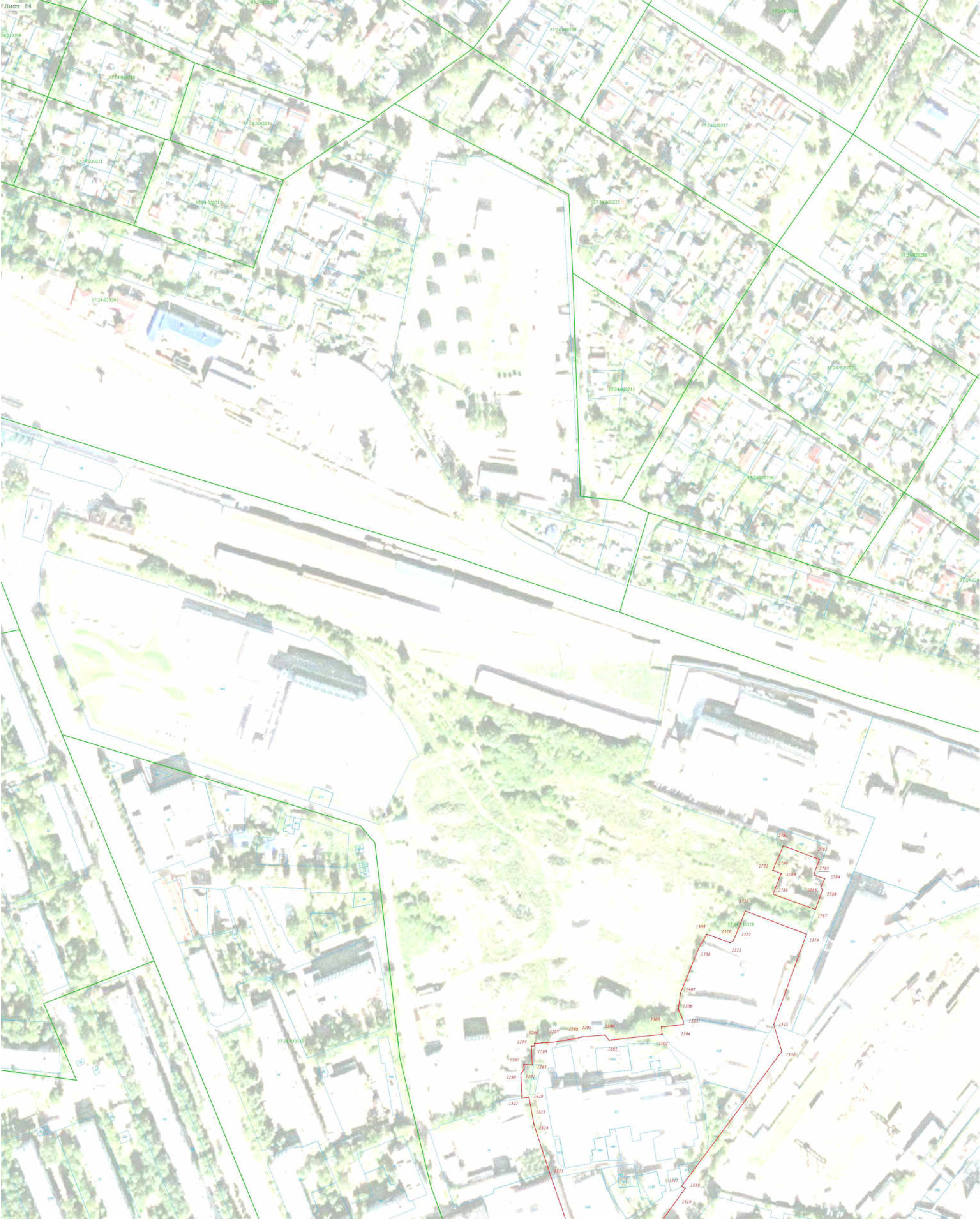
Подпись: _____ Дата « 13 » сентября 20 22 г.

Место для печати (подпись) лица, составившего описание местоположения границ объекта





Место для оттиска печати (при наличии) лица, составившего описание местоположения границ объекта



Масштаб 1:1 000

Используемые условные знаки и обозначения:

- Граница объекта
- Характерная точка объекта
- Граница населенного пункта, сведения о которой внесены в ЕГРН
- Номер границы населенного пункта, муниципального образования, сведения о которой внесены в ЕГРН
- Граница кадастрового квартала, сведения о которой внесены в ЕГРН
- Номер кадастрового квартала
- Граница земельного участка, сведения о которой внесены в ЕГРН
- Номер земельного участка, сведения о котором внесены в ЕГРН

Подпись _____ Дата « 13 » сентября 20 22 г.

Место для отрисовки печати (при наличии) лица, составившего описание местоположения границ объекта

Лист 65



Масштаб 1:1 000

Используемые условные знаки и обозначения:

- Граница объекта
- Характерная точка объекта
- Граница населенного пункта, сведения о которой внесены в ЕГРН
- Номер границы населенного пункта, муниципального образования, сведения о которой внесены в ЕГРН
- Граница кадастрового квартала, сведения о которой внесены в ЕГРН
- Междоузельный квартал
- Граница земельного участка, сведения о которой внесены в ЕГРН
- Номер земельного участка, сведения о котором внесены в ЕГРН

Подпись: _____ Дата « 13 » сентября 20 22 г.

Место для подписи (подпись) лица, составившего описание местоположения границ объекта



Лист 66



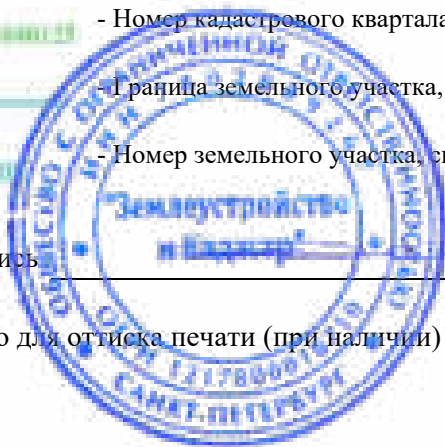
Масштаб 1:1 000

Используемые условные знаки и обозначения:

- Граница объекта
- Характерная точка объекта
- Граница населенного пункта, сведения о которой внесены в ЕГРН
- Номер границы населенного пункта, муниципального образования, сведения о которой внесены в ЕГРН
- Граница кадастрового квартала, сведения о которой внесены в ЕГРН
- Номер кадастрового квартала
- Граница земельного участка, сведения о которой внесены в ЕГРН
- Номер земельного участка, сведения о котором внесены в ЕГРН

Подпись _____ Дата « 13 » сентября 20 22 г.

Место для отложения печати (при наличии) лица, составившего описание местоположения границ объекта





Масштаб 1:1 000

Используемые условные знаки и обозначения:

- Граница объекта
- Характерная точка объекта
- Граница населенного пункта, сведения о которой внесены в ЕГРН
- Номер границы населенного пункта, муниципального образования, сведения о которой внесены в ЕГРН
- Граница кадастрового квартала, сведения о которой внесены в ЕГРН
- Номер кадастрового квартала
- Граница земельного участка, сведения о которой внесены в ЕГРН
- Номер земельного участка, сведения о котором внесены в ЕГРН

Подпись: _____ Дата: « 13 » сентября 20 22 г.

Место для отрыва печати (при наличии) лица, составившего описание местоположения границ объекта





Масштаб 1:1 000

Используемые условные знаки и обозначения:

- Граница объекта
- Характерная точка объекта
- Граница населенного пункта, сведения о которой внесены в ЕГРН
- Номер границы населенного пункта, муниципального образования, сведения о которой внесены в ЕГРН
- Граница кадастрового квартала, сведения о которой внесены в ЕГРН
- Номер кадастрового квартала
- Граница земельного участка, сведения о которой внесены в ЕГРН
- Номер земельного участка, сведения о котором внесены в ЕГРН

Подпись _____ Дата « 13 » сентября 20 22 г.

Место для оттиска печати (при наличии) лица, составившего описание местоположения границ объекта



Лист 69



Машинаб 1:1 000

Используемые условные знаки и обозначения:

- Граница объекта
- Характерная точка объекта
- Граница населенного пункта, сведения о которой внесены в ЕГРН
- Номер границы населенного пункта, муниципального образования, сведения о которой внесены в ЕГРН
- Граница кадастрового квартала, сведения о которой внесены в ЕГРН

- Номер кадастрового квартала

Граница земельного участка, сведения о которой внесены в ЕГРН

Номер земельного участка, сведения о котором внесены в ЕГРН

Подпись: _____ Дата « 13 » сентября 20 22 г.

Место для оттиска печати (при наличии) лица, составившего описание местоположения границ объекта

САНКТ-ПЕТЕРБУРГ



Машина 1:1 000

- Граница объекта
- Характерная точка объекта

- Граница населенного пункта, сведения о которой внесены в ЕГРН
- 37.04.04.67 - Номер границы населенного пункта, муниципального образования, сведения о которой внесены в ЕГРН
- Граница кадастрового квартала, сведения о которой внесены в ЕГРН
- 37.04.04.01.12 - Номер кадастрового квартала
- Граница земельного участка, сведения о которой внесены в ЕГРН
- 37.04.04.01.13 - Номер земельного участка, сведения о котором внесены в ЕГРН

Подпись _____ Дата « 13 » сентября 20 22 г.

Место для оттиска печати (при наличии) лица, составившего описание местоположения границ объекта



Масштаб 1:1 000

Используемые условные знаки и обозначения:

- Граница объекта
- Характерная точка объекта
- Граница населенного пункта, сведения о которой внесены в ЕГРН
- Номер границы населенного пункта, муниципального образования, сведения о которой внесены в ЕГРН
- Граница кадастрового квартала, сведения о которой внесены в ЕГРН
- Номер кадастрового квартала
- Граница земельного участка, сведения о которой внесены в ЕГРН
- Номер земельного участка, сведения о котором внесены в ЕГРН

Подпись: _____ Дата « 13 » сентября 20 22 г.

Место для оттиска печати (подписи) лица, составившего описание местоположения границ объекта



Лист 72



Машиштаб 1:1 000

Используемые условные знаки и обозначения:

- Граница объекта
 - Характерная точка объекта
 - Граница населенного пункта, сведения о которой внесены в ЕГРН
 - Номер границы населенного пункта, муниципального образования, сведения о которой внесены в ЕГРН
 - Граница кадастрового квартала, сведения о которой внесены в ЕГРН
 - Номер кадастрового квартала
 - Границы земельного участка, сведения о которой внесены в ЕГРН
 - Номер земельного участка, сведения о котором внесены в ЕГРН

Подпись: _____ Дата « 13 » сентября 20 22 г.

Место для оттиска печати (при наличии) лица, составившего описание местоположения границ объекта



Лист 73



Масштаб 1:1 000

Используемые условные знаки и обозначения:

- Граница объекта
- Характерная точка объекта
- Граница населенного пункта, сведения о которой внесены в ЕГРН
- Номер границы населенного пункта, муниципального образования, сведения о которой внесены в ЕГРН
- Граница кадастрового квартала, сведения о которой внесены в ЕГРН
- Номер кадастрового квартала
- Граница земельного участка, сведения о которой внесены в ЕГРН
- Номер земельного участка, сведения о котором внесены в ЕГРН

Подпись _____ Дата « 13 » сентября 20 22 г.

Место для отнесения (присвоения) лица, составившего описание местоположения границ объекта





Масштаб 1:1 000

Используемые условные знаки и обозначения:

- Граница объекта
- Характерная точка объекта
- Граница населенного пункта, сведения о которой внесены в ЕГРН
- Номер границы населенного пункта, муниципального образования, сведения о которой внесены в ЕГРН
- Граница кадастрового квартала, сведения о которой внесены в ЕГРН
- Номер кадастрового квартала
- Граница земельного участка, сведения о которой внесены в ЕГРН
- Номер земельного участка, сведения о котором внесены в ЕГРН

Подпись _____ Дата « 13 » сентября 20 22 г.

Место для печати (подпись) лица, составившего описание местоположения границ объекта



- Граница объекта
- Характерная точка объекта
- Граница насаемого пункта, сведения о которой внесены в ЕГРН
- Номер граница насаемого пункта, муниципального образования, сведения о которой внесены в ЕГРН
- Граница кадастрового квартала, сведения о которой внесены в ЕГРН
- Номер насаемого квартала
- Граница земельного участка, сведения о которой внесены в ЕГРН
- Номер земельного участка, сведения о которой внесены в ЕГРН

Место для оттиска печати (при наличии) лица, составившего описание местоположения границ объекта



Масштаб 1:1 000

Используемые условные знаки и обозначения:

- Граница объекта
- Характерная точка объекта
- Граница населенного пункта, сведения о которой внесены в ЕГРН
- Номер границы населенного пункта, муниципального образования, сведения о которой внесены в ЕГРН
- Граница кадастрового квартала, сведения о которой внесены в ЕГРН
- Номер кадастрового квартала
- Граница земельного участка, сведения о которой внесены в ЕГРН
- Номер земельного участка, сведения о котором внесены в ЕГРН

Подпись _____ Дата « 13 » сентября 20 22 г.

Место для подписей (подлинный) лица, составившего описание местоположения границ объекта



Масштаб 1:1 000

Используемые условные знаки и обозначения:

- Граница объекта
- Характерная точка объекта
- Граница населенного пункта, сведения о которой внесены в ЕГРН
- Номер границы населенного пункта, муниципального образования, сведения о которой внесены в ЕГРН
- Граница кадастрового квартала, сведения о которой внесены в ЕГРН
- Номер кадастрового квартала
- Граница земельного участка, сведения о которой внесены в ЕГРН
- Номер земельного участка, сведения о котором внесены в ЕГРН

Подпись _____ Дата « 13 » сентября 20 22 г.

Место для отсканированной (при наличии) копии, составившего описание местоположения границ объекта





- Характерная точка объекта

- Граница населенного пункта, сведения о которой внесены в ЕГРН

17-05-4.67 - Номер границы населенного пункта, муниципального образования, сведения о которой внесены в ЕГРН

- Граница кадастрового квартала, сведения о которой внесены в ЕГРН

- Номер кадастрового квартала

Граница земельного участка, сведения о которой внесены в ЕГРН

Номер земельного участка, сведения о котором внесены в ЕГРН

Подпись: _____ Дата « 13 » сентября 20 22 г.

Место для оттиска печати (при наличии) лица, составившего описание местоположения границ объекта

Лист 79



Масштаб 1:1 000

Используемые условные знаки и обозначения:

- Граница объекта
- Характерная точка объекта
- Граница населенного пункта, сведения о которой внесены в ЕГРН
- Номер границы населенного пункта, муниципального образования, сведения о которой внесены в ЕГРН
- Граница кадастрового квартала, сведения о которой внесены в ЕГРН
- Номер кадастрового квартала
- Граница земельного участка, сведения о которой внесены в ЕГРН
- Номер земельного участка, сведения о котором внесены в ЕГРН

Подпись _____ Дата « 13 » сентября 20 22 г.

Место для отрыва печати (при наличии), составившего описание местоположения границ объекта





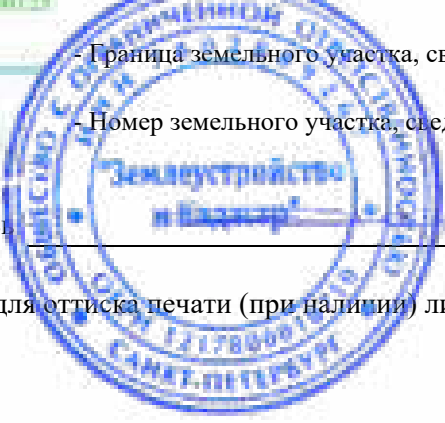
Масштаб 1:1 000

Используемые условные знаки и обозначения:

- Граница объекта
- Характерная точка объекта
- Граница населенного пункта, сведения о которой внесены в ЕГРН
- Номер границы населенного пункта, муниципального образования, сведения о которой внесены в ЕГРН
- Граница кадастрового квартала, сведения о которой внесены в ЕГРН
- Номер кадастрового квартала
- Граница земельного участка, сведения о которой внесены в ЕГРН
- Номер земельного участка, сведения о котором внесены в ЕГРН

Подпись: _____ Дата: « 13 » сентября 20 22 г.

Место для отрисовки печати (при наличии) лица, составившего описание местоположения границ объекта





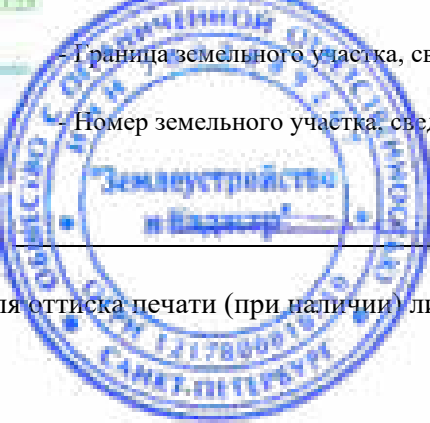
Масштаб 1:1 000

Используемые условные знаки и обозначения:

- Граница объекта
- Характерная точка объекта
- Граница населенного пункта, сведения о которой внесены в ЕГРН
- Номер границы населенного пункта, муниципального образования, сведения о которой внесены в ЕГРН
- Граница кадастрового квартала, сведения о которой внесены в ЕГРН
- Номер кадастрового квартала
- Граница земельного участка, сведения о которой внесены в ЕГРН
- Номер земельного участка, сведения о котором внесены в ЕГРН

Подпись _____ Дата « 13 » сентября 20 22 г.

Место для оттиска печати (при наличии) лица, составившего описание местоположения границ объекта



Лист 02



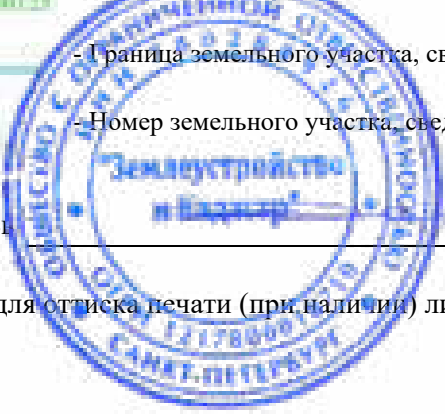
Масштаб 1:1 000

Используемые условные знаки и обозначения:

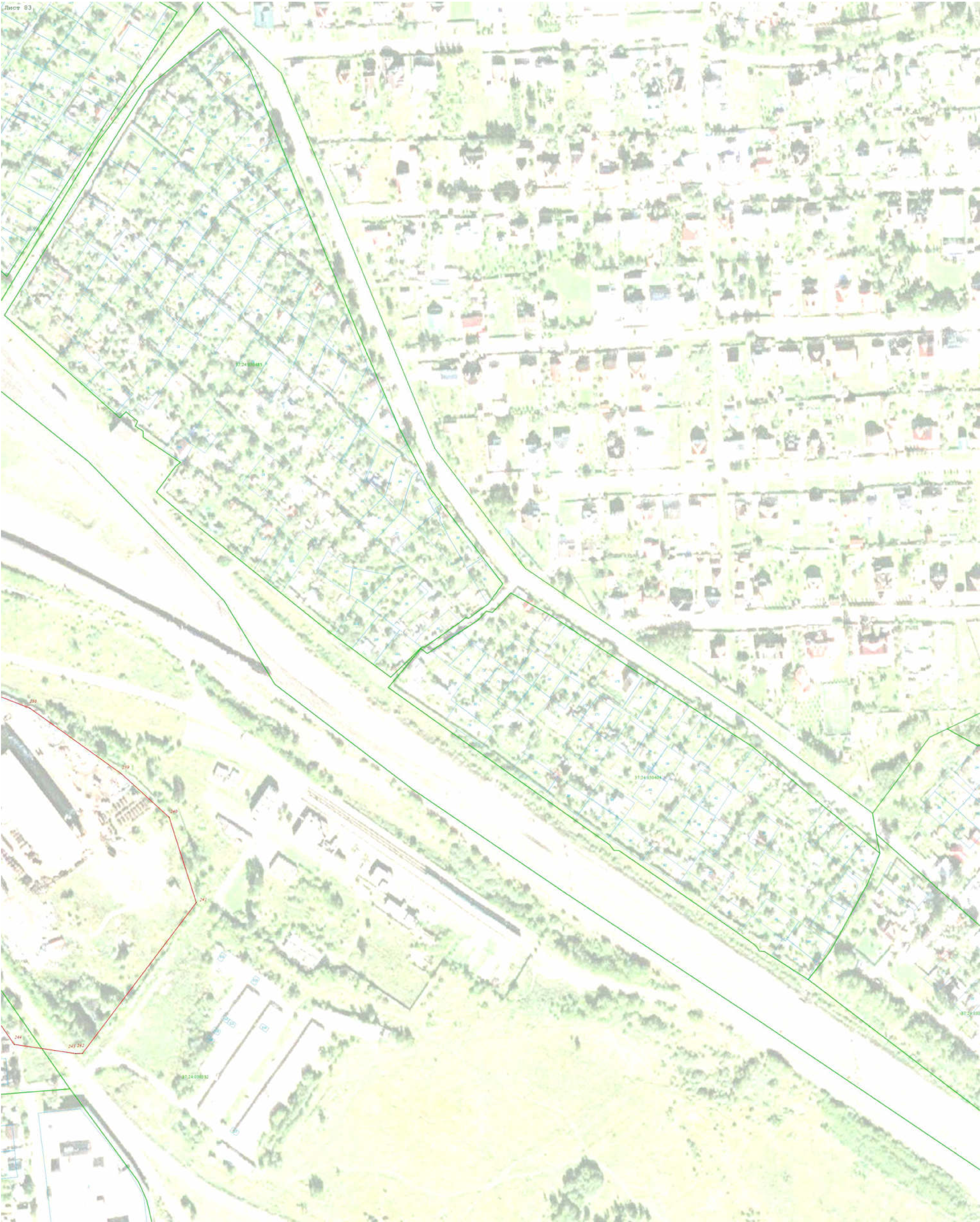
- Граница объекта
- Характерная точка объекта
- Граница населенного пункта, сведения о которой внесены в ЕГРН
- Номер границы населенного пункта, муниципального образования, сведения о которой внесены в ЕГРН
- Граница кадастрового квартала, сведения о которой внесены в ЕГРН
- Номер кадастрового квартала
- Граница земельного участка, сведения о которой внесены в ЕГРН
- Номер земельного участка, сведения о котором внесены в ЕГРН

Подпись _____ Дата « 13 » сентября 20 22 г.

Место для оттиска печати (прислать) лица, составившего описание местоположения границ объекта



Лист 83



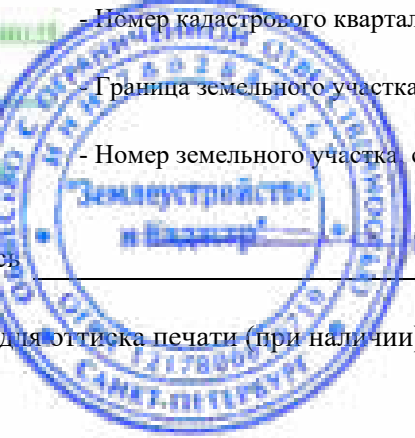
Масштаб 1:1 000

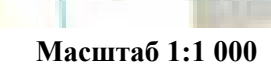
Используемые условные знаки и обозначения:

- Граница объекта
- Характерная точка объекта
- Граница населенного пункта, сведения о которой внесены в ЕГРН
- Номер границы населенного пункта, муниципального образования, сведения о которой внесены в ЕГРН
- Граница кадастрового квартала, сведения о которой внесены в ЕГРН
- Номер кадастрового квартала
- Граница земельного участка, сведения о которой внесены в ЕГРН
- Номер земельного участка, сведения о котором внесены в ЕГРН

Подпись _____ Дата « 13 » сентября 20 22 г.

Место жительства (места пребывания) лица, составившего описание местоположения границ объекта





- Характерная точка объекта

* Граница населенного пункта, сведения о которой внесены в ЕГРН

- Номер границы населенного пункта, муниципального образования, сведения о которой внесены в ЕГРН

- Граница кадастрового квартала, сведения о которой внесены в ЕГРН

Немецкий язык

77-04/001/13 - Номер кадастрового квартала

Граница земельного участка, сведения о которой внесены в ЕГРН

Номер земельного участка, сведения о котором внесены в ЕГРН

Подпись: _____ Дата « 13 » сентября 20 22 г.

Место для отбоя печати (подлинника) типа, составившего описание местоположения границ объекта



Масштаб 1:1 000

Используемые условные знаки и обозначения:

- Граница объекта
- Характерная точка объекта
- Граница населенного пункта, сведения о которой внесены в ЕГРН
- Номер границы населенного пункта, муниципального образования, сведения о которой внесены в ЕГРН
- Граница кадастрового квартала, сведения о которой внесены в ЕГРН
- Номер кадастрового квартала
- Граница земельного участка, сведения о которой внесены в ЕГРН
- Номер земельного участка, сведения о котором внесены в ЕГРН

Подпись: _____ Дата: « 13 » сентября 20 22 г.

Место для отписки (подпись) лица, составившего описание местоположения границ объекта

Место для оттиска печати (при наличии) лица, составившего описание местоположения границ объекта

Лист 87

57-04-00711

57-04-00719

57-04-00721

57-04-00718

57-04-00727

57-04-00729

57-04-00725

57-04-00714

57-04-00726

Масштаб 1:1 000

Используемые условные знаки и обозначения:

- Граница объекта
- Характерная точка объекта
- Граница населенного пункта, сведения о которой внесены в ЕГРН
- Номер границы населенного пункта, муниципального образования, сведения о которой внесены в ЕГРН
- Граница кадастрового квартала, сведения о которой внесены в ЕГРН
- Номер кадастрового квартала
- Граница земель населенных пунктов, сведения о которой внесены в ЕГРН
- Номер земельного участка, сведения о котором внесены в ЕГРН

Подпись _____ Дата « 13 » сентября 20 22 г.

Место для оттиска печати (при наличии) лица, составившего описание местоположения границ объекта



Лист 00



Масштаб 1:1 000

Используемые условные знаки и обозначения:

- Граница объекта
- Характерная точка объекта
- Граница населенного пункта, сведения о которой внесены в ЕГРН
- Номер границы населенного пункта, муниципального образования, сведения о которой внесены в ЕГРН
- Граница кадастрового квартала, сведения о которой внесены в ЕГРН
- Номер кадастрового квартала
- Граница земельного участка, сведения о которой внесены в ЕГРН
- Номер земельного участка, сведения о котором внесены в ЕГРН

Подпись _____ Дата « 13 » сентября 20 22 г.

Место для оттиска печати (при наличии) лица, составившего описание местоположения границ объекта





Подпись _____ Дата « 13 » сентября 20 22 г.

Место для оттиска печати (при наличии) лица, составившего описание местоположения границ объекта



Масштаб 1:1 000

- Используемые условные знаки и обозначения:
- Граница объекта
 - Характерная точка объекта
 - Граница населенного пункта, сведения о которой внесены в ЕГРН
 - Номер границы населенного пункта, муниципального образования, сведения о которой внесены в ЕГРН
 - Граница кадастрового квартала, сведения о которой внесены в ЕГРН
 - Номер кадастрового квартала
 - Граница земельного участка, сведения о которой внесены в ЕГРН
 - Номер земельного участка, сведения о котором внесены в ЕГРН

Подпись _____ Дата « 13 » сентября 20 22 г.

Место для отбора печати (при наличии) лица, составившего описание местоположения границ объекта



Используемые условные знаки в обозначениях:

- Граница объекта
- Характерная точка объекта
- Граница населенного пункта, сведения о которой внесены в ЕГРН
- Номер границы населенного пункта, муниципального образования, сведения о которой внесены в ЕГРН
- Граница кадастрового квартала, сведения о которой внесены в ЕГРН
- Номер кадастрового квартала
- Граница земельного участка, сведения о которой внесены в ЕГРН
- Номер земельного участка, сведения о котором внесены в ЕГРН

Подпись _____ Дата « 13 » сентября 20 22 г.

Место для оттиска печати (при наличии) лица, составившего описание местоположения границ объекта



Масштаб 1:1 000

Используемые условные знаки и обозначения:

- Граница объекта
- Характерная точка объекта
- Граница населенного пункта, сведения о которой внесены в ЕГРН
- Номер границы населенного пункта, муниципального образования, сведения о которой внесены в ЕГРН
- Граница кадастрового квартала, сведения о которой внесены в ЕГРН
- Номер кадастрового квартала
- Граница земельного участка, сведения о которой внесены в ЕГРН
- Номер земельного участка, сведения о котором внесены в ЕГРН

Подпись _____ Дата « 13 » сентября 20 22 г.

Место для оттиска печати (прислал(а)) лица, составившего описание местоположения границ объекта

Лист 93



Масштаб 1:1 000

Используемые условные знаки и обозначения:

- Граница объекта
- Характерная точка объекта
- Граница населенного пункта, сведения о которой внесены в ЕГРН
- Номер границы населенного пункта, муниципального образования, сведения о которой внесены в ЕГРН
- Граница кадастрового квартала, сведения о которой внесены в ЕГРН
- Номер кадастрового квартала
- Граница земельного участка, сведения о которой внесены в ЕГРН
- Номер земельного участка, сведения о котором внесены в ЕГРН

Подпись _____ Дата « 13 » сентября 20 22 г.

Место для печати (при наличии) лица, составившего описание местоположения границ объекта





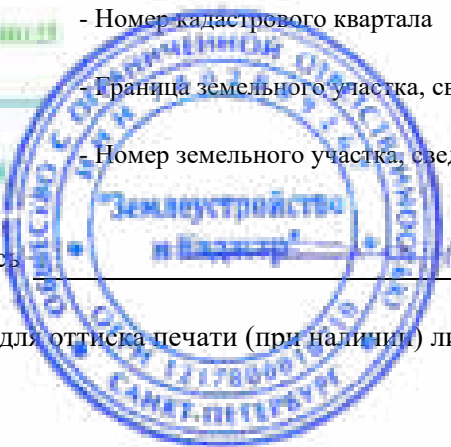
Масштаб 1:1 000

Используемые условные знаки и обозначения:

- Граница объекта
- Характерная точка объекта
- Граница населенного пункта, сведения о которой внесены в ЕГРН
- Номер границы населенного пункта, муниципального образования, сведения о которой внесены в ЕГРН
- Граница кадастрового квартала, сведения о которой внесены в ЕГРН
- Номер кадастрового квартала
- Граница земельного участка, сведения о которой внесены в ЕГРН
- Номер земельного участка, сведения о котором внесены в ЕГРН

Подпись _____ Дата « 13 » сентября 20 22 г.

Место для оттиска печати (при наличии) лица, составившего описание местоположения границ объекта



Лист 95



Масштаб 1:1 000

Используемые условные знаки и обозначения:

- Граница объекта
- Характерная точка объекта
- Граница населенного пункта, сведения о которой внесены в ЕГРН
- Номер границы населенного пункта, муниципального образования, сведения о которой внесены в ЕГРН
- Граница кадастрового квартала, сведения о которой внесены в ЕГРН
- Номер кадастрового квартала
- Граница земельного участка, сведения о которой внесены в ЕГРН
- Номер земельного участка, сведения о котором внесены в ЕГРН

Подпись _____ Дата « 13 » сентября 20 22 г.

Место подписи (печати (подписи)) лица, составившего описание местоположения границ объекта





Масштаб 1:1 000

Используемые условные знаки и обозначения:

- Граница объекта
- Характерная точка объекта
- Граница населенного пункта, сведения о которой внесены в ЕГРН
- Номер границ населенного пункта, муниципального образования, сведения о которой внесены в ЕГРН
- Граница кадастрового участка, сведения о которой внесены в ЕГРН
- Номер кадастрового квартала
- Граница земельного участка, сведения о которой внесены в ЕГРН
- Номер земельного участка, сведения о котором внесены в ЕГРН

Подпись _____ Дата « 13 » сентября 20 22 г.

Место для оттиска печати (при наличии) лица, составившего описание местоположения границ объекта



Масштаб 1:1 000

- Граница объекта
- Характерная точка объекта
- Граница насажденного пункта, сведения о которой внесены в ЕГРН
- Номер границ насажденного пункта, муниципального образования, сведения о которой внесены в ЕГРН
- Граница кадастрового квартала, сведения о которой внесены в ЕГРН
- Номер кадастрового квартала
- Граница земельного участка, сведения о которой внесены в ЕГРН
- Номер земельного участка, сведения о которой внесены в ЕГРН

Подпись _____ Дата « 13 » сентября 20 22 г.

Место для оттиска печати (при наличии) лица, составившего описание местоположения границ объекта

Лист 98



Масштаб 1:1 000

Используемые условные знаки и обозначения:

- Граница объекта
- Характерная точка объекта
- Граница населенного пункта, сведения о которой внесены в ЕГРН
- Номер границы населенного пункта, муниципального образования, сведения о которой внесены в ЕГРН
- Граница кадастрового квартала, сведения о которой внесены в ЕГРН
- Номер кадастрового квартала
- Граница земельного участка, сведения о которой внесены в ЕГРН
- Номер земельного участка, сведения о котором внесены в ЕГРН

Подпись _____ Дата « 13 » сентября 20 22 г.

Место для оттиска печати (при воспроизведении, составившего описание местоположения границ объекта)





Место для оттиска печати (при наличии) лица, составившего описание местоположения границ объекта



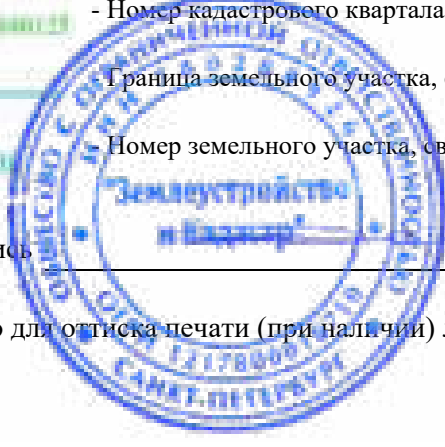
Масштаб 1:1 000

Используемые условные знаки и обозначения:

- Граница объекта
- Характерная точка объекта
- Граница населенного пункта, сведения о которой внесены в ЕГРН
- Номер границы населенного пункта, муниципального образования, сведения о которой внесены в ЕГРН
- Граница кадастрового квартала, сведения о которой внесены в ЕГРН
- Номер кадастрового квартала
- Граница земельной доли, сведения о которой внесены в ЕГРН
- Номер земельного участка, сведения о котором внесены в ЕГРН

Подпись _____ Дата « 13 » сентября 20 22 г.

Место для подписи и печати (при наличии) лица, составившего описание местоположения границ объекта





Масштаб 1:1 000

Используемые условные знаки и обозначения:

- Граница объекта
- Характерная точка объекта
- Граница населенного пункта, сведения о которой внесены в ЕГРН
- Номер границы населенного пункта, муниципального образования, сведения о которой внесены в ЕГРН
- Граница кадастрового квартала, сведения о которой внесены в ЕГРН
- Номер кадастрового квартала
- Граница земельного участка, сведения о которой внесены в ЕГРН
- Номер земельного участка, сведения о котором внесены в ЕГРН

Подпись _____ Дата « 13 » сентября 20 22 г.

Место для печати печати (прислал/или) лица, составившего описание местоположения границ объекта

